



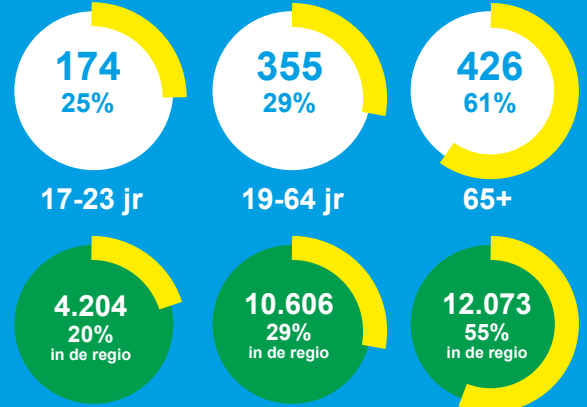
**GGD**

**Rotterdam-Rijnmond**

# Hoe gezond is Albrandswaard?

Inzicht in de gezondheid, het welzijn en de leefstijl van volwassenen.

## Hoeveel inwoners deden er mee?



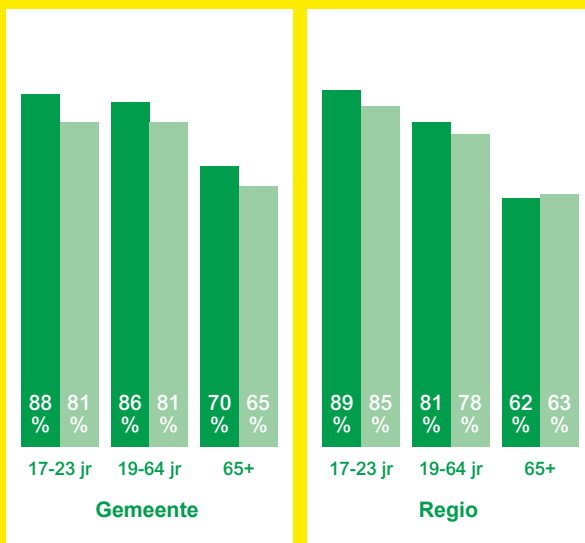
## Gezondheid en ziekte



### Leeswijzer:

- De gegevens zijn verzameld met de GGD Gezondheidsmonitor 2016.
- Het regiocijfer is het gemiddelde van de regio exclusief Rotterdam.
- Indien geen leeftijd is vermeld, betreft het percentage alle respondenten van 19 jaar en ouder.

### (zeer) goede gezondheid



2012 2016



**92%** van 19-64 jr  
**91%** van 65+  
is gelukkig

**91% & 92%**  
in de regio

**30% & 51%**  
in de regio



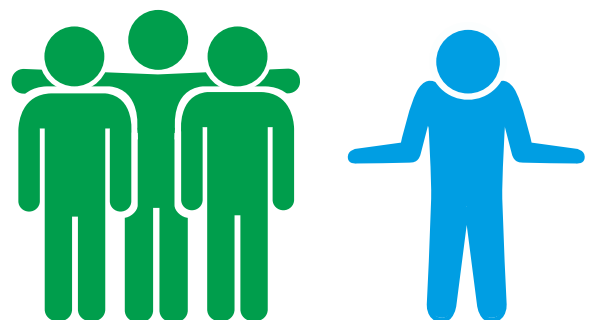
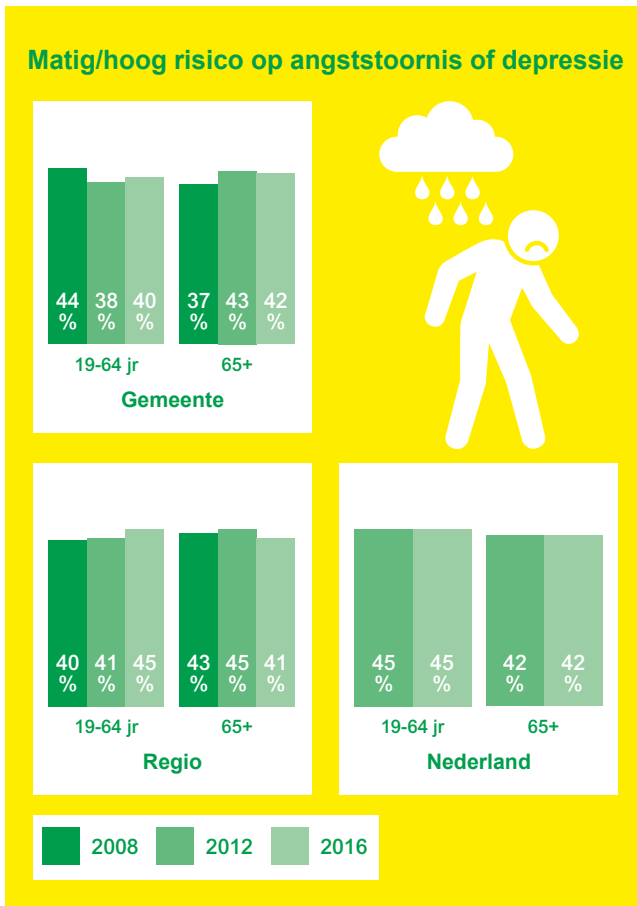
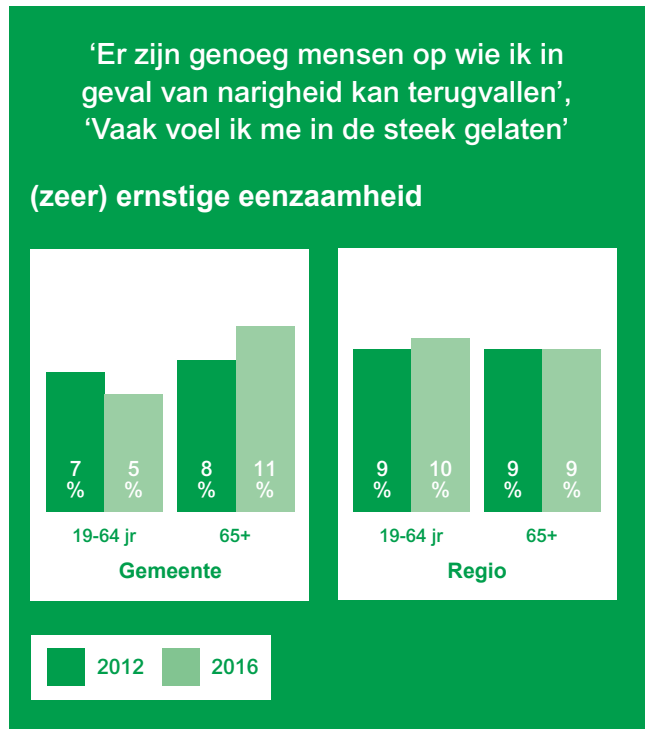
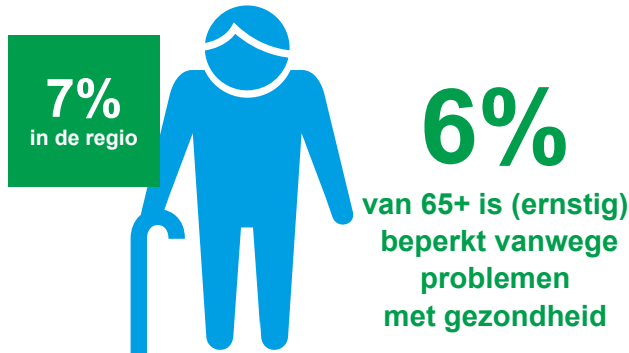
**27%**  
van 19-64 jr

**52%**  
van 65+

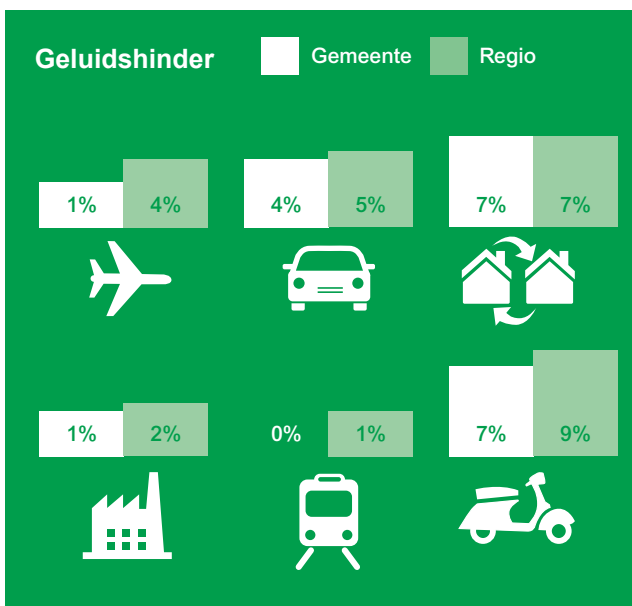
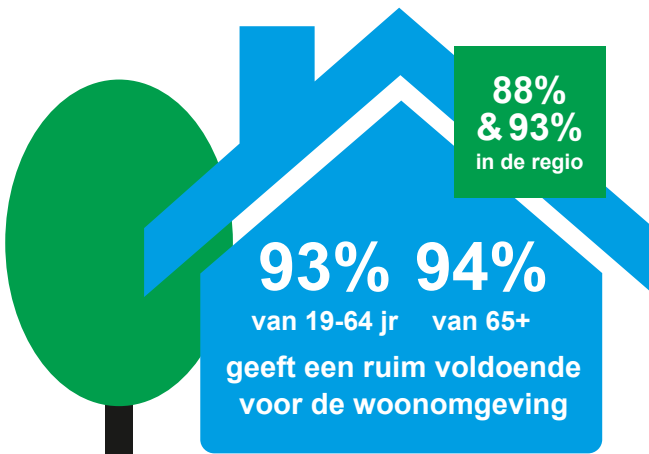
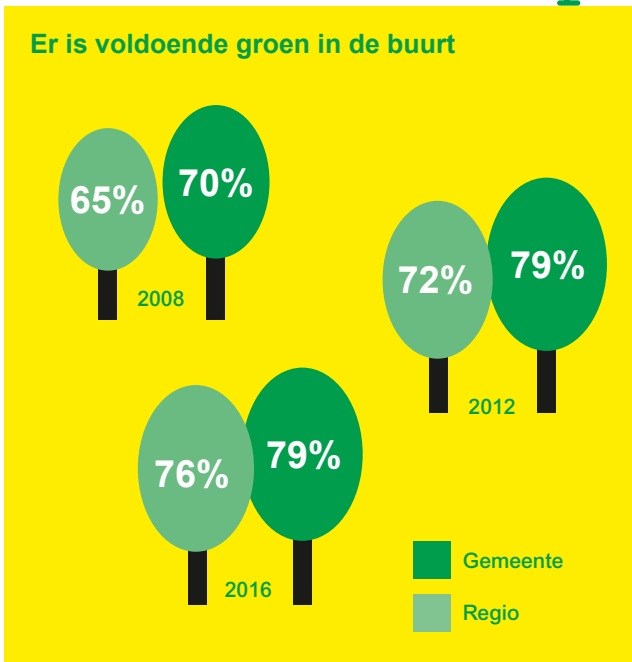
heeft een langdurige ziekte of aandoening



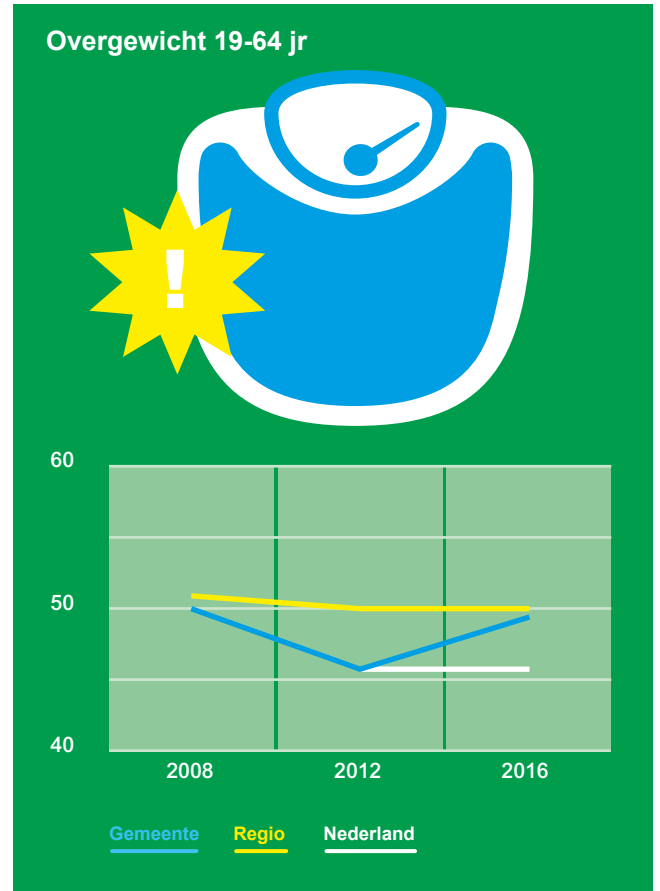
## Sociale omgeving



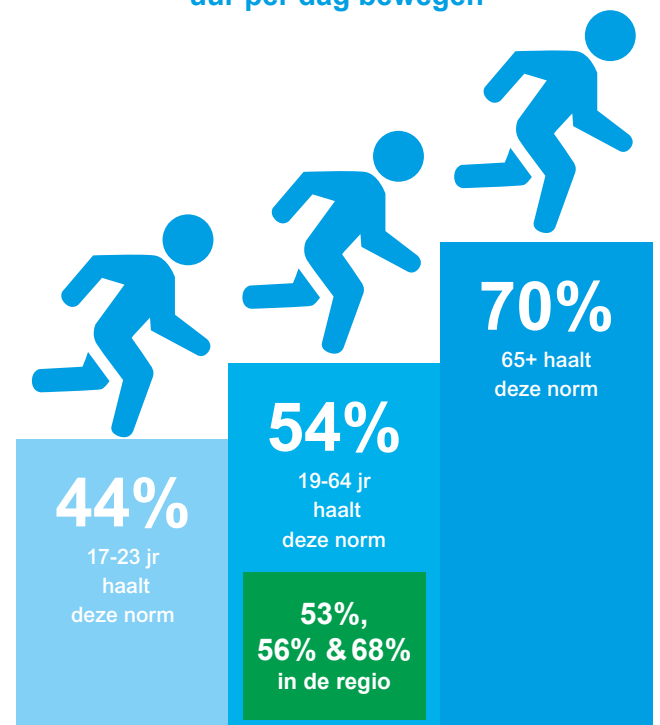
## Fysieke omgeving



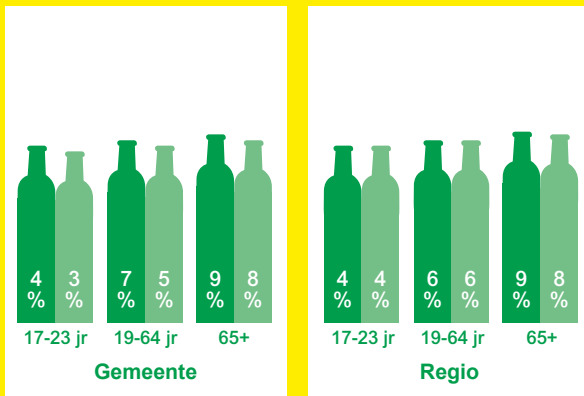
## Leefstijl



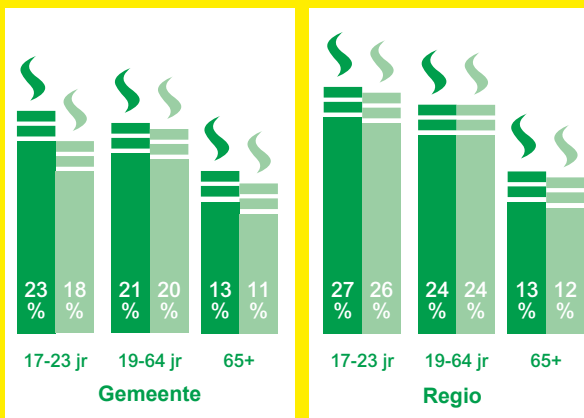
De Nederlandse Norm Gezond Bewegen gaat uit van minimaal 5 dagen in de week een half uur per dag bewegen



### Overmatig alcohol drinken



### Roken

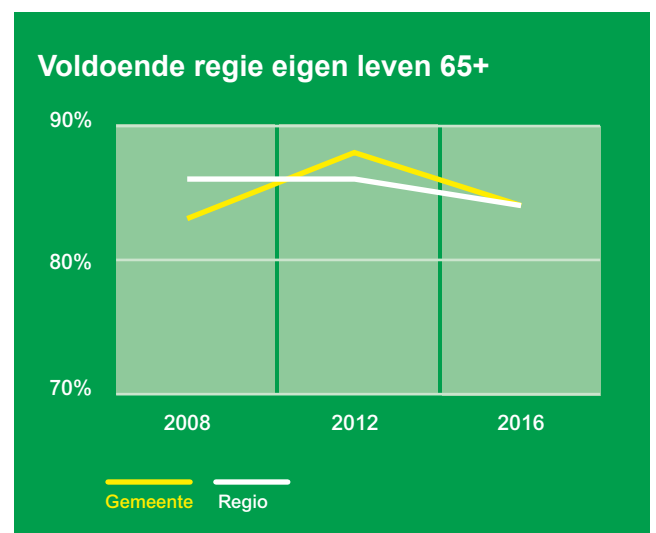
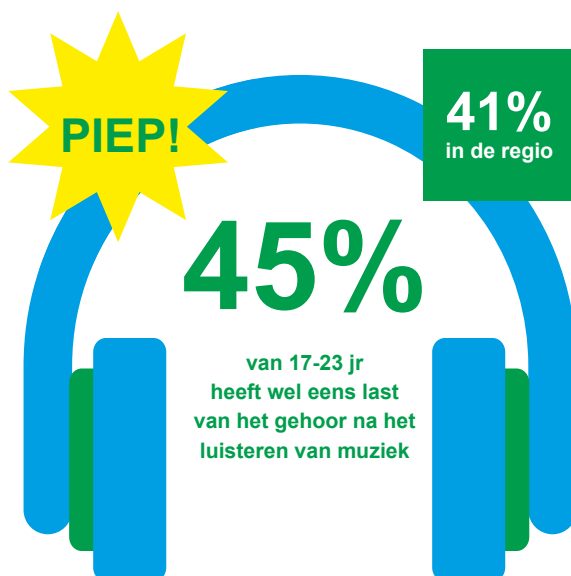


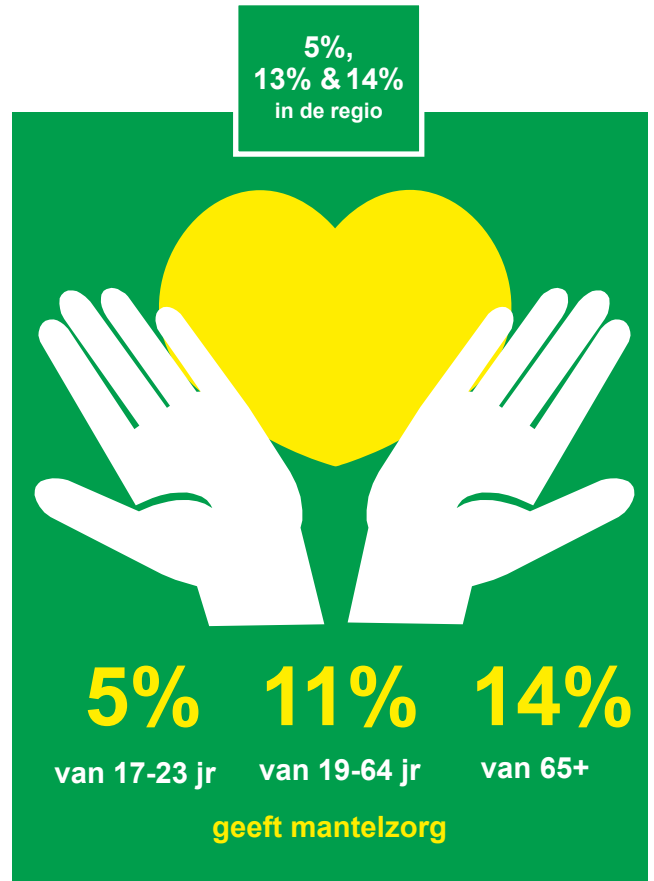
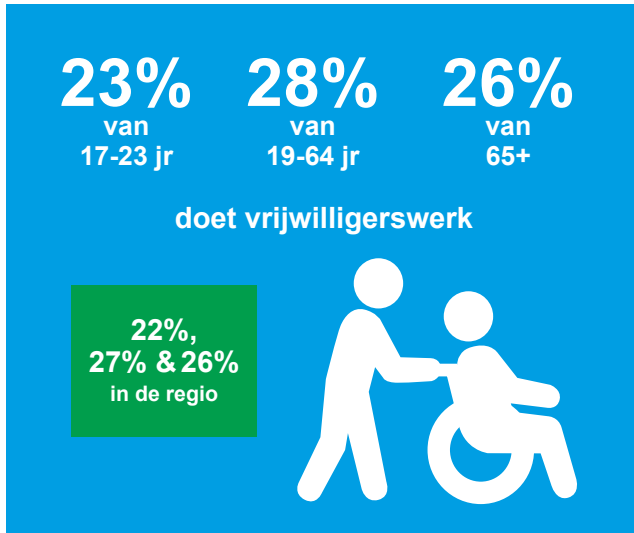
2012 2016

## Participatie

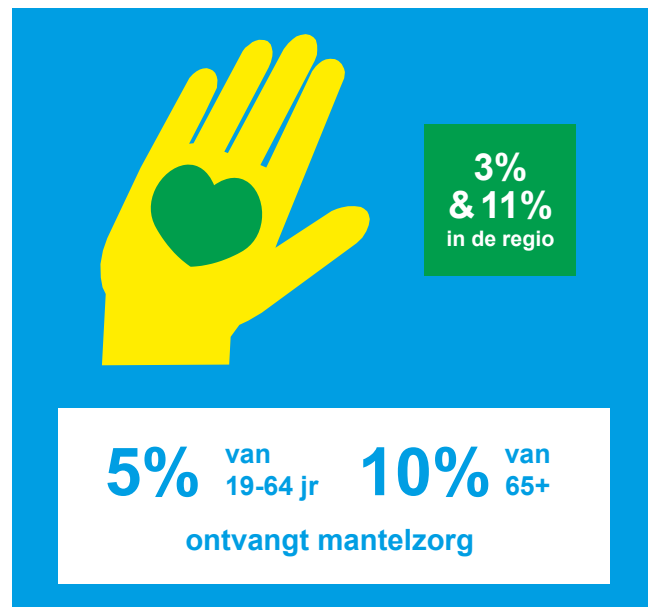
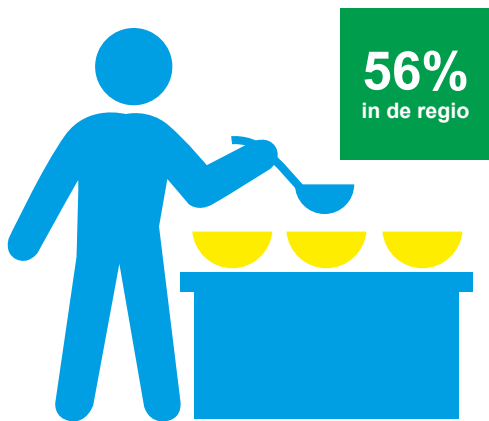


'Sommige van mijn problemen kan ik met geen mogelijkheid oplossen'





60% van 65+ participeert (werkt, geeft mantelzorg, doet vrijwilligerswerk, past op kleinkind)



### Colofon:

Bron: Gezondheidsmonitor Volwassenen en Ouderen 2016, GGD'en, CBS en RIVM  
Opdrachtgever: GGD Rotterdam-Rijnmond  
Uitvoering: OBI, gemeente Rotterdam  
Vragen: [gezondheidsmonitor@rotterdam.nl](mailto:gezondheidsmonitor@rotterdam.nl)  
Vormgeving: Trichis, Louise de Kruijf

# Meer gezondheidscijfers?

Meer weten over de gezondheid in deze of een andere gemeente? Dat kan! Dit drieluik laat slechts een gedeelte zien van alle gegevens die de GGD Gezondheidsmonitor verzamelt. Het model hieronder biedt een overzicht van de thema's die bijdragen aan een gezonde leefomgeving.

Bekijk de cijfers op: [www.gezondheidsatlasrotterdamrijnmond.nl](http://www.gezondheidsatlasrotterdamrijnmond.nl). In 2018 verschijnt **Gezondheid in Kaart**, met kernboodschappen op gemeenteniveau en aanvullende inhoudelijke rapportages.

