



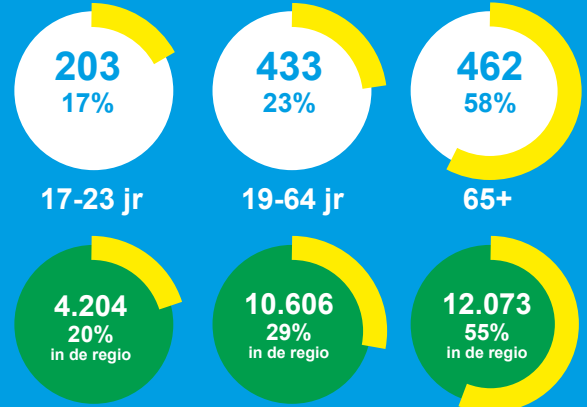
GGD

Rotterdam-Rijnmond

Hoe gezond is Schiedam?

Inzicht in de gezondheid, het welzijn en de leefstijl van volwassenen.

Hoeveel inwoners deden er mee?



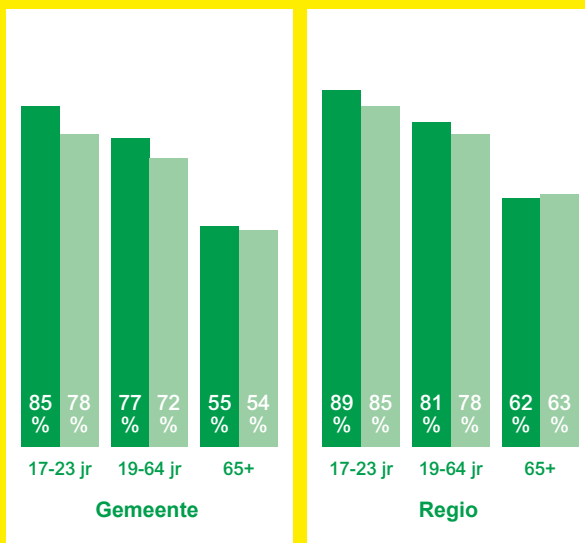
Gezondheid en ziekte



Leeswijzer:

- De gegevens zijn verzameld met de GGD Gezondheidsmonitor 2016.
- Het regiocijfer is het gemiddelde van de regio exclusief Rotterdam.
- Indien geen leeftijd is vermeld, betreft het percentage alle respondenten van 19 jaar en ouder.

(zeer) goede gezondheid



2012 2016



86% van 19-64 jr
91% van 65+
is gelukkig

91% & 92%
in de regio

30% & 51%
in de regio



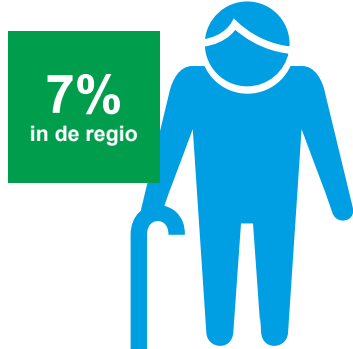
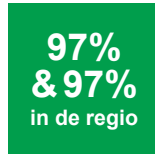
35%
van 19-64 jr

54%
van 65+

heeft een langdurige ziekte of aandoening



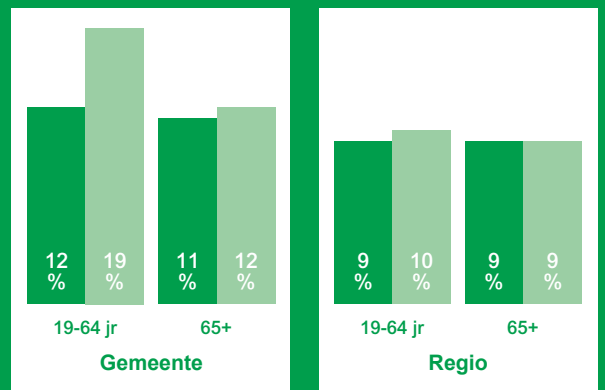
Sociale omgeving



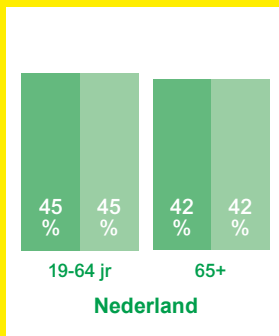
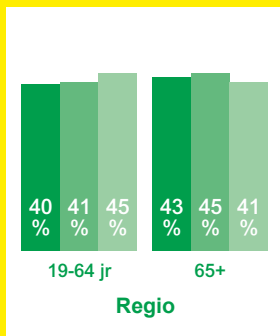
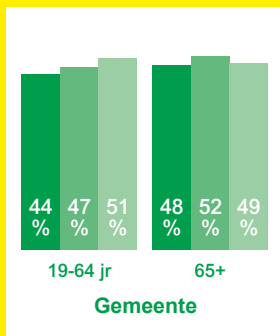
10%
van 65+ is (ernstig)
beperkt vanwege
problemen
met gezondheid

'Er zijn genoeg mensen op wie ik in geval van narigheid kan terugvallen',
'Vaak voel ik me in de steek gelaten'

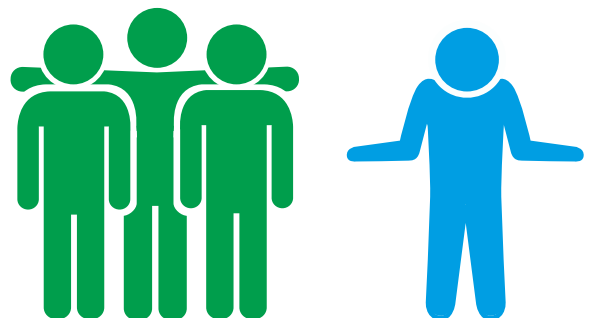
(zeer) ernstige eenzaamheid



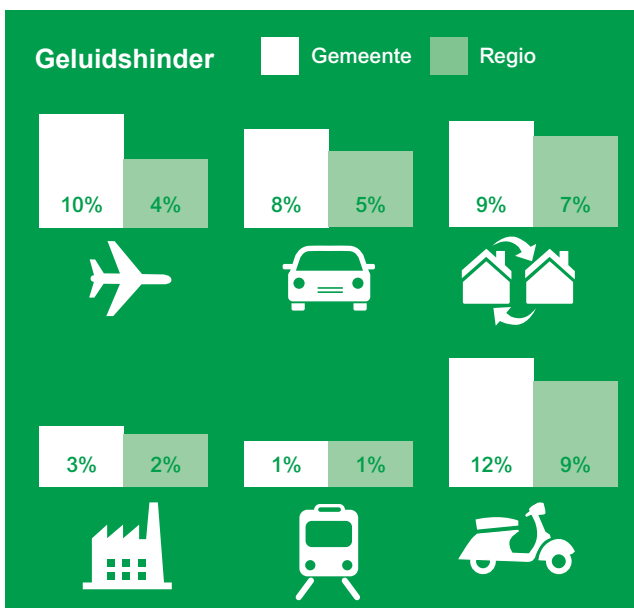
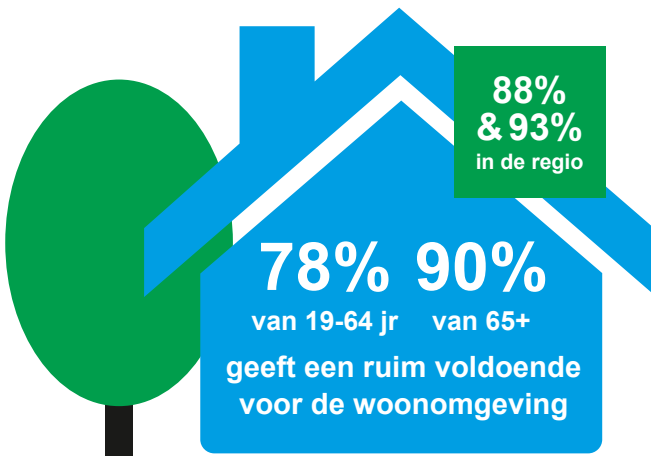
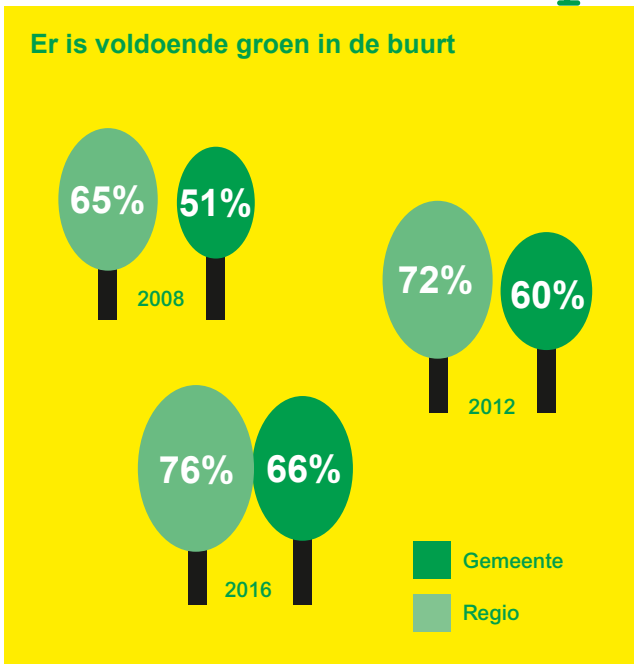
Matig/hog risico op angststoornis of depressie



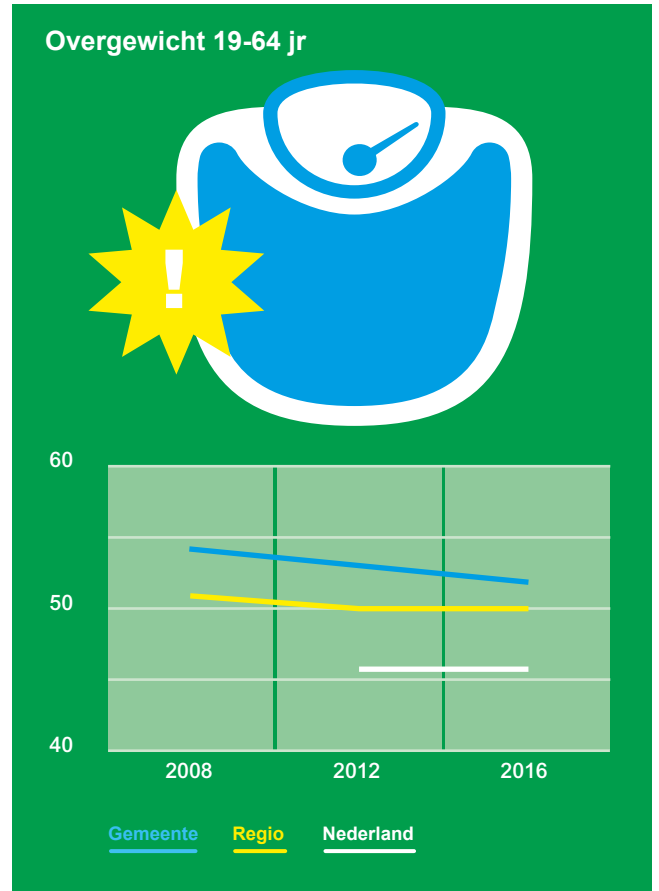
12% van 19-64 jr
5% van 65+
voelt zich (matig/sterk)
sociaal uitgesloten



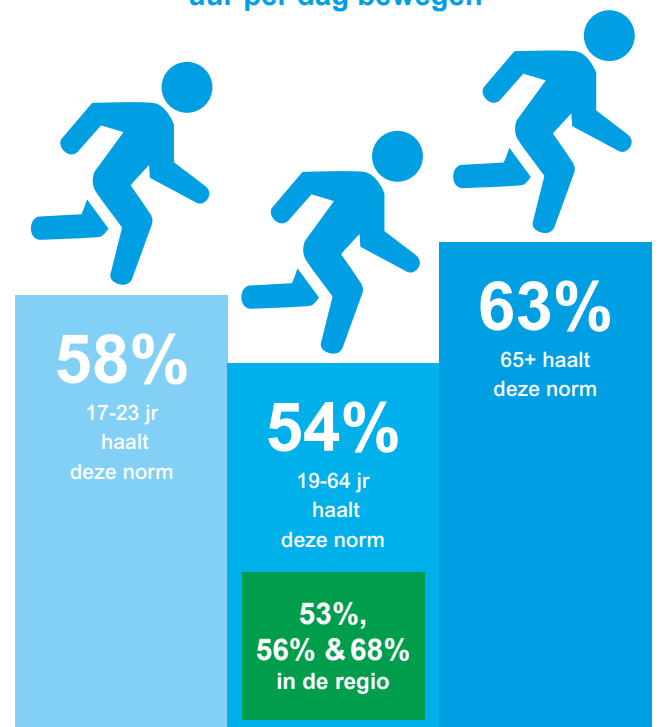
Fysieke omgeving



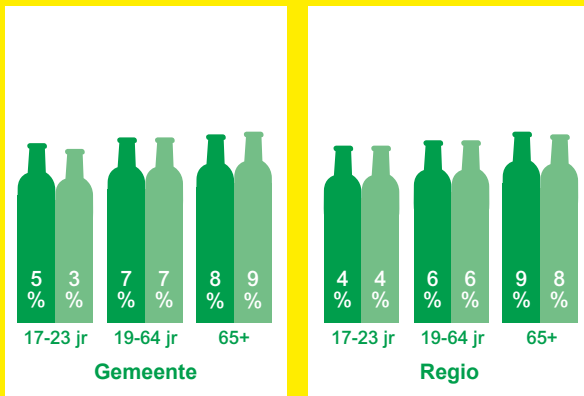
Leefstijl



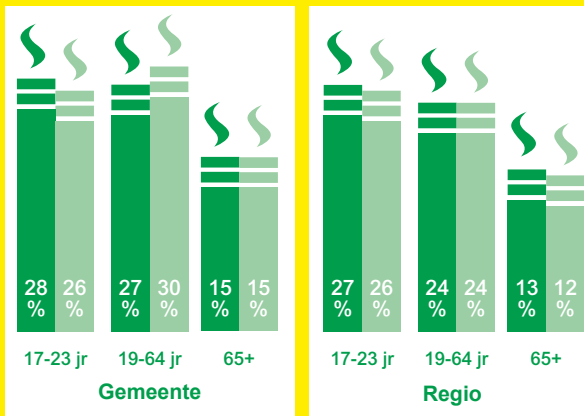
De Nederlandse Norm Gezond Bewegen gaat uit van minimaal 5 dagen in de week een half uur per dag bewegen



Overmatig alcohol drinken



Roken

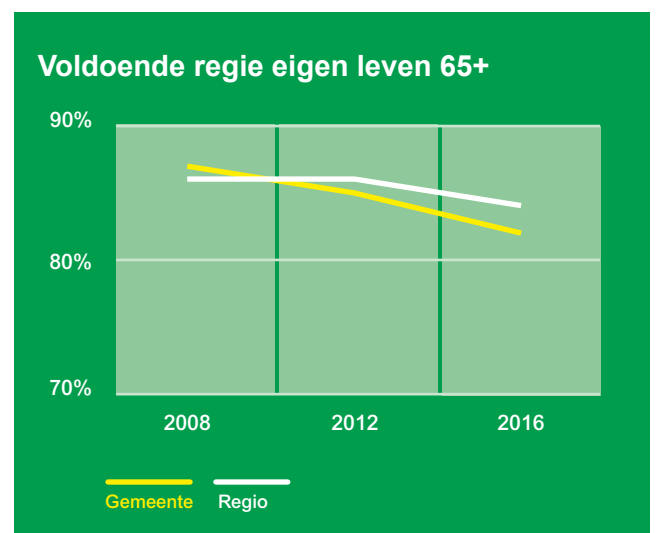
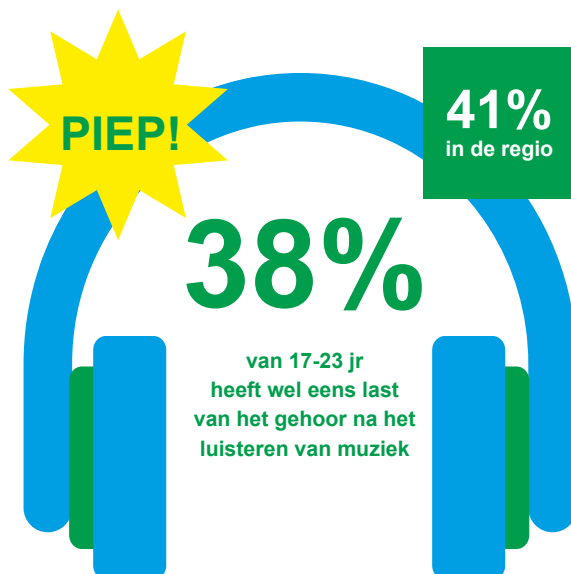


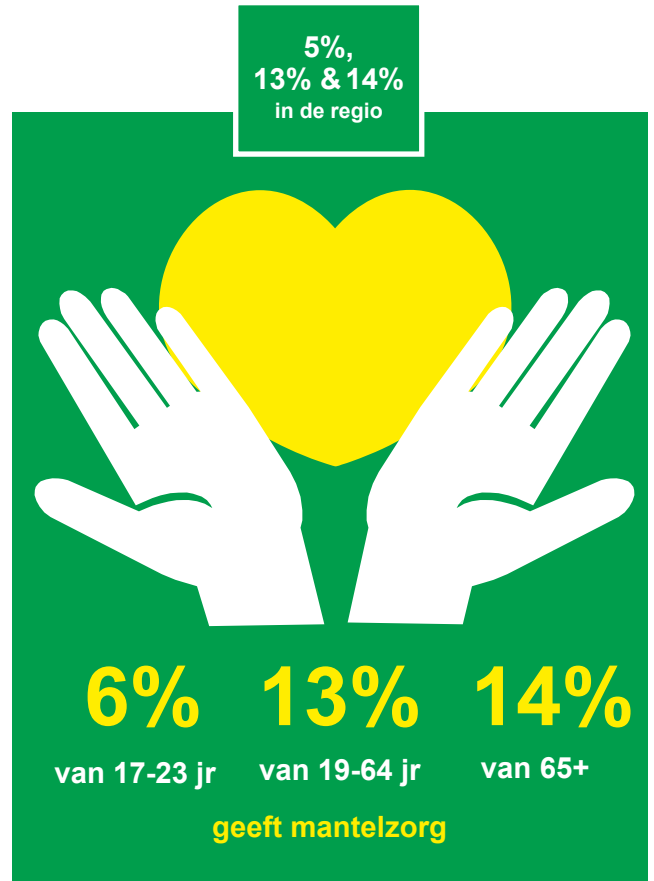
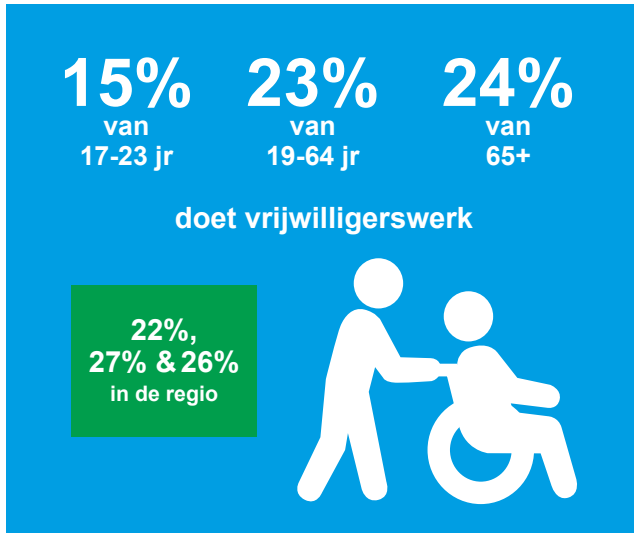
2012 2016

Participatie

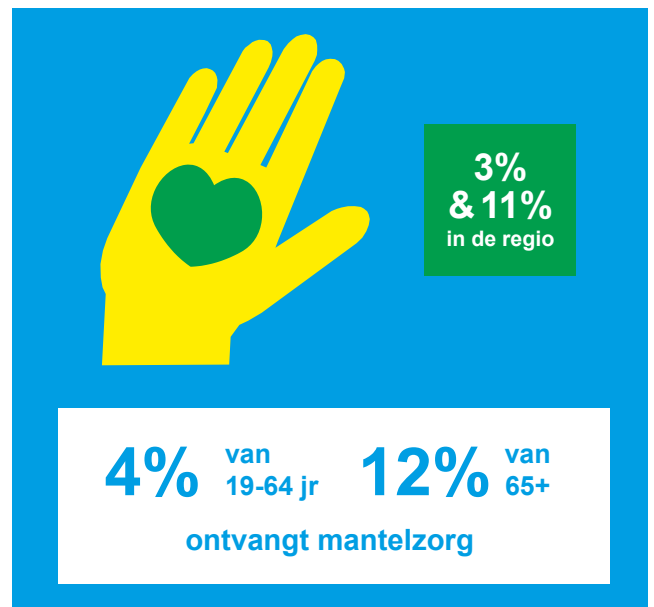
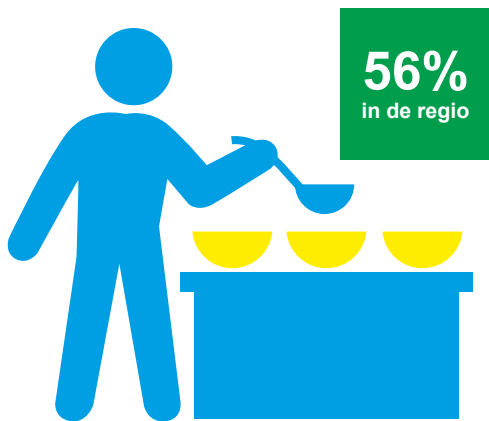


'Sommige van mijn problemen kan ik met geen mogelijkheid oplossen'





53%
 van 65+ participeert
 (werkt, geeft mantelzorg, doet
 vrijwilligerswerk, past op kleinkind)



Colofon:

Bron: Gezondheidsmonitor Volwassenen en Ouderen 2016, GGD'en, CBS en RIVM
 Opdrachtgever: GGD Rotterdam-Rijnmond
 Uitvoering: OBI, gemeente Rotterdam
 Vragen: gezondheidsmonitor@rotterdam.nl
 Vormgeving: Trichis, Louise de Kruijff

Meer gezondheidscijfers?

Meer weten over de gezondheid in deze of een andere gemeente? Dat kan! Dit drieliuk laat slechts een gedeelte zien van alle gegevens die de GGD Gezondheidsmonitor verzamelt. Het model hieronder biedt een overzicht van de thema's die bijdragen aan een gezonde leefomgeving.

Bekijk de cijfers op: www.gezondheidsatlasrotterdamrijnmond.nl. In 2018 verschijnt **Gezondheid in Kaart**, met kernboodschappen op gemeenteniveau en aanvullende inhoudelijke rapportages.

